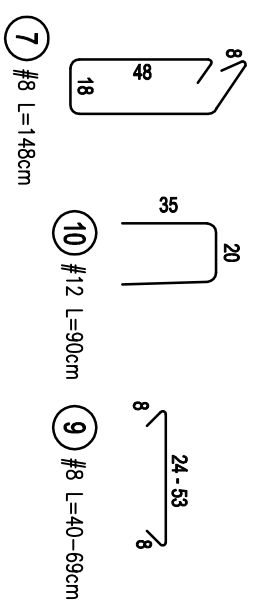


SKALA 1:25

ZESTAWIENIE STALI ZBRJOJOWEJ									
WID. OPIROWY M1 - CZĘŚĆ 1									
Nr	KLASA STALI	DLUGOSC	CIOS	#8	#12	#16	#20		
		PRĘT (m)	[szt]						
1	B500b	4,989, 5,24	20						
2	B500b	3,71, 4,76	20		84,7				
3	B500b	2,36	20		47,2				
4	B500b	2,34	20		46,8				
5	B500b	3,71, 4,76	20		84,7				
6	B500b	1,43	6		28,38				
7	B500b	4,73	24	35,52					
8	B500b	4,73	62	289,26					
9	B500b	0,54	10	5,4					
10	B500b	0,90	19	17,1					
MASA DŁUGOSĆ PRZEWIĄG ŚREDNIE (kg/m)									
				334,18	308,88	97,70	0,00		
MASA TŁB PRZEWIĄG ŚREDNIE (kg/2m)									
				0,4	0,89	1,99	2,48		
MASA PRZEWIĄG ŚREDNIE [kg]									
				133,67	274,90	155,34	0,00		
OGÓLNA MASA ZBRJOJOWEJ [kg]									
						408,58			

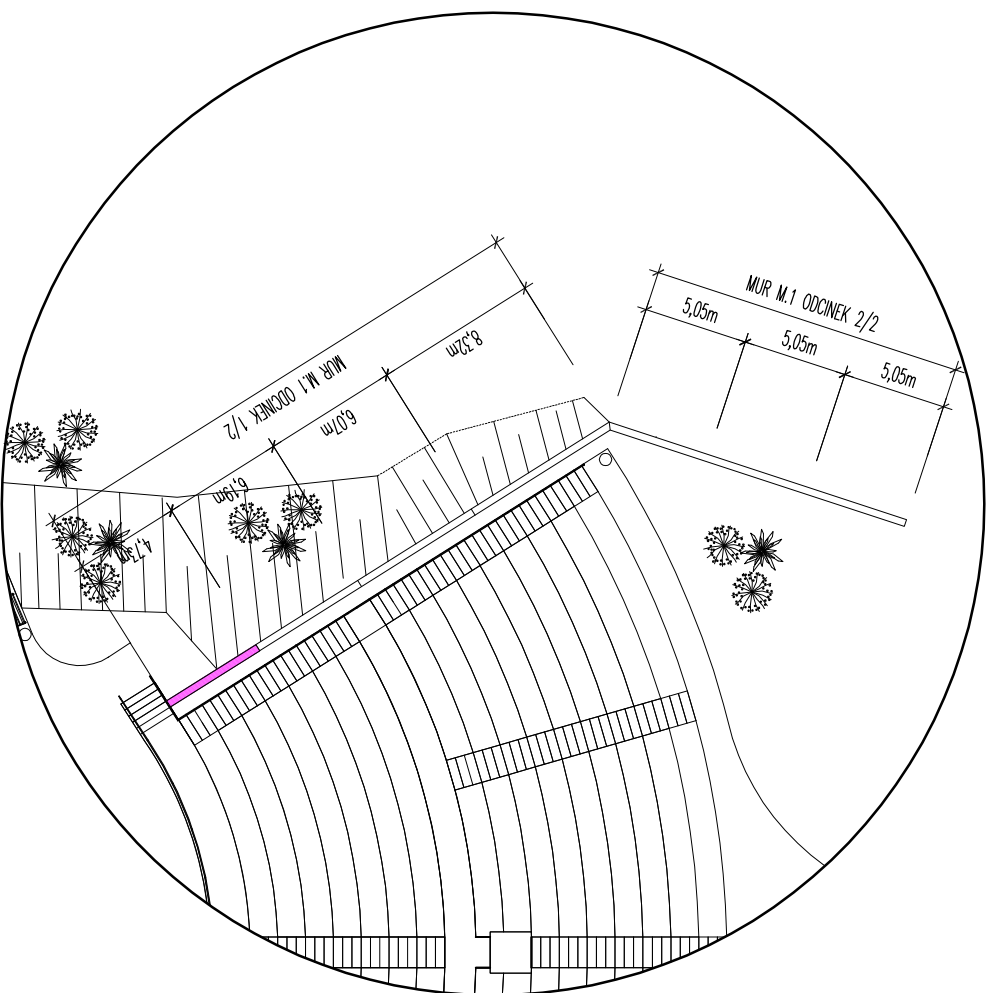
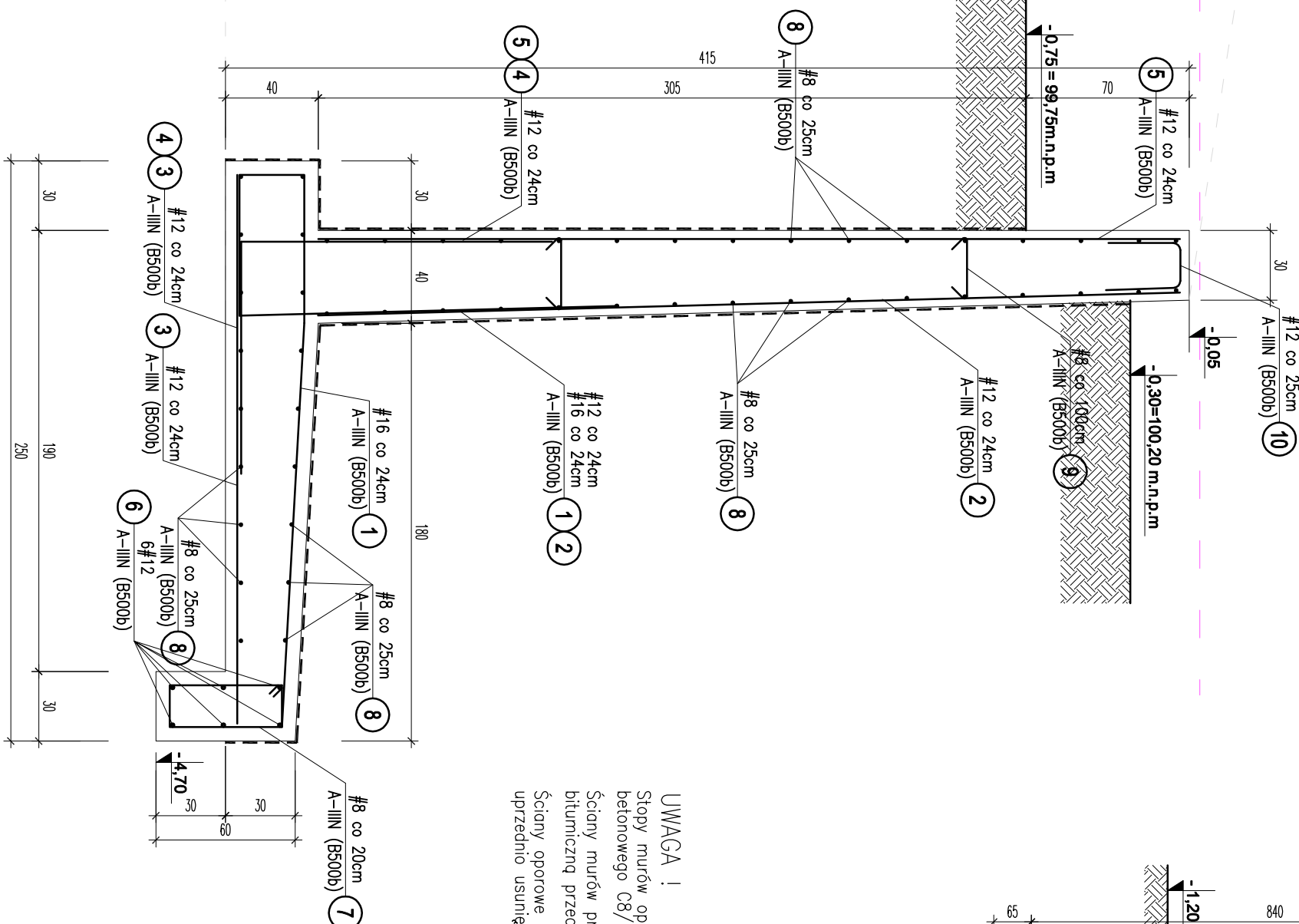


Technical drawing of a bridge cross-section, divided into four parts: CZEŚĆ 4, CZEŚĆ 3, CZEŚĆ 2, and CZEŚĆ 1. The drawing shows the profile of the bridge deck and the internal structure, including the concrete slab and reinforcement bars.

Key dimensions and features:

- Overall width: 840
- Width of CZEŚĆ 4: 832
- Width of CZEŚĆ 3: 807
- Width of CZEŚĆ 2: 15
- Width of CZEŚĆ 1: 619
- Width of the concrete slab (dyktacja konsolidacyjna 1,5cm): 473
- Width of the reinforcement bar (Ø 120 = 99,30 m.m.p.m.): 375
- Height of the concrete slab: 65
- Height of the reinforcement bar: 40
- Slope: ±0.00 to ±0.75

Ścięgna murowe oporowych wykonano na warstwie podkładu stopniowo C8/10 (B-10) o grubości: 10cm
Ścięgna murow przyjeżdżące do gruntu żyzniowców dwukrotnie izolacją bitumiczną przeciwnołądą np. IZOHAN WL
Ściany oporowe po wykonaniu i zaizolowaniu obsypać gruntem rodzinnym
zaprzęgnił usunąć w trakcie wykonywania wykopów.

[illegible]